

*Guide d'installation du pilote USB*

*Baladeur Santé Office*

*Baladeur Santé*

*Baladeur Santé VITAL'ACT*



**XIRING**

« River Seine » - 25, quai Gallieni

92158 SURESNES Cedex

[www.xiring.com](http://www.xiring.com)

# ***Pilote USB des « Baladeur Santé »***

Le contenu de ce guide s'applique à :

Pilote USB des Baladeur Santé Office, Baladeur Santé, Baladeur Santé VITAL'ACT  
Pour Windows® XP et Windows® Vista.

Version 2.0 du 20/11/2007

Copyright © XIRING

Edition guide 11.2007

**Tous droits réservés.**

Les informations contenues dans ce manuel peuvent faire l'objet de modifications sans préavis. Les noms des personnes citées dans les exemples sont fictifs.

Toute reproduction, même partielle, par quelque procédé que ce soit, est interdite sans autorisation préalable de XIRING.

BALADEUR SANTE, VITAL'ACT sont des marques déposées de XIRING.

Vitale est une marque déposée de SESAM-Vitale.

Microsoft, MS et MS-DOS ainsi que Windows sont des marques déposées de Microsoft Corporation.

# *Sommaire*

<b>Présentation des « Baladeur Santé »</b>	<b>4</b>
Baladeur Santé Office.....	5
Baladeur Santé.....	5
Baladeur Santé VITAL'ACT .....	5
<b>Chapitre 1</b>	
<b>Installation du pilote USB</b>	<b>6</b>
Installation sur Windows 2000.....	6
Installation sur Windows XP ou Windows Vista.....	10
<b>Chapitre 2</b>	
<b>Installation du lecteur</b>	<b>13</b>
<b>Chapitre 3</b>	
<b>Repérer le numéro du port sur lequel est connecté votre lecteur</b>	<b>16</b>

# *Ne connectez pas votre lecteur avant d'avoir installé le pilote USB*

**XIRING est un partenaire de confiance pour les professionnels de santé :**

XIRING est présent depuis 4 ans dans le secteur de la santé et compte 8 **produits homologués par le GIE SESAM-Vitale**.

Parce que le métier des professionnels de santé est de soigner et pas d'effectuer des tâches administratives, XIRING a conçu des lecteurs légers, ergonomiques, facile et rapide à utiliser.

XIRING a conçu une gamme complète de produits, **La Suite Vitale**, adaptés aux besoins spécifiques de chaque professionnel de santé (médecins, auxiliaires médicaux, infirmiers, kinésithérapeutes, sages-femmes, ambulanciers,...). Les solutions de XIRING sont spécialement étudiées pour répondre aux contraintes de chaque profession de santé. **100 000 produits XIRING sont utilisés quotidiennement par des professionnels de santé.**

XIRING a en particulier créé le **Baladeur Santé**, lecteur nomade de signature de feuilles de soins en visite pour les auxiliaires médicaux, le **Baladeur Santé Office**, lecteur bi-fente connecté pour l'ensemble des professionnels de santé et le **Baladeur Santé VITAL'ACT**, solution nomade de création et de signature de feuilles de soins au cabinet ou en visite pour les prescripteurs.



## Baladeur Santé Office

Compagnon de tous les bureaux, ce Lecteur Vitale relié à l'ordinateur du Professionnel de Santé, permet de lire les cartes Vitale et CPS et de créer des Feuilles de Soins Électroniques au moyen de n'importe quel logiciel de santé agréé. Simple et peu encombrant, un seul câble lui suffit pour fonctionner.

## Baladeur Santé

Dédié aux auxiliaires médicaux, le Baladeur Santé peut être connecté à un ordinateur, il se comporte alors comme un lecteur Vitale standard. Déconnecté, il devient un Lecteur Vitale Portable Allégé (référentiel TLA réduit) capable de lire les cartes Vitale et CPS, de récupérer les données du patient, de les transférer sur un logiciel de santé agréé et de signer des Feuilles de Soins Électroniques en visite. Ces FSE auront été préalablement conçues sur l'ordinateur du professionnel puis chargées dans le lecteur.

## Baladeur Santé VITAL'ACT

Le Baladeur Santé VITAL'ACT est le Lecteur Vitale Portable (TLA complet) pour prescripteurs et auxiliaires médicaux : il est capable de lire les cartes Vitale et CPS, de récupérer les données du patient, de les transférer sur un logiciel de santé agréé, de créer des Feuilles de Soins Électroniques de façon autonome puis de les signer avec un grand confort d'utilisation.

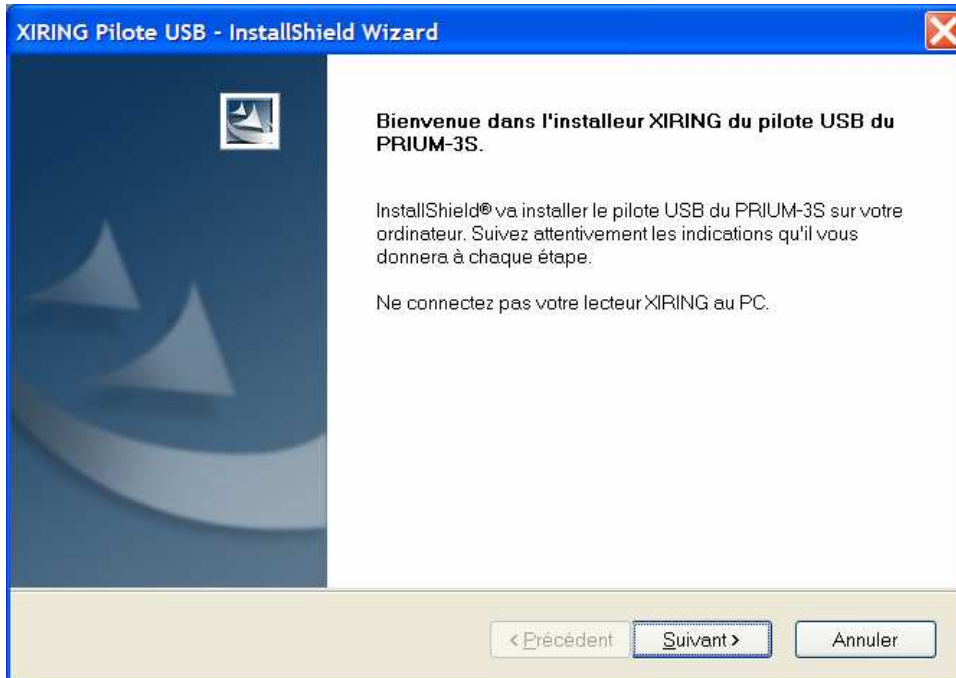
## Installation du pilote USB

---

### Installation sur Windows 2000

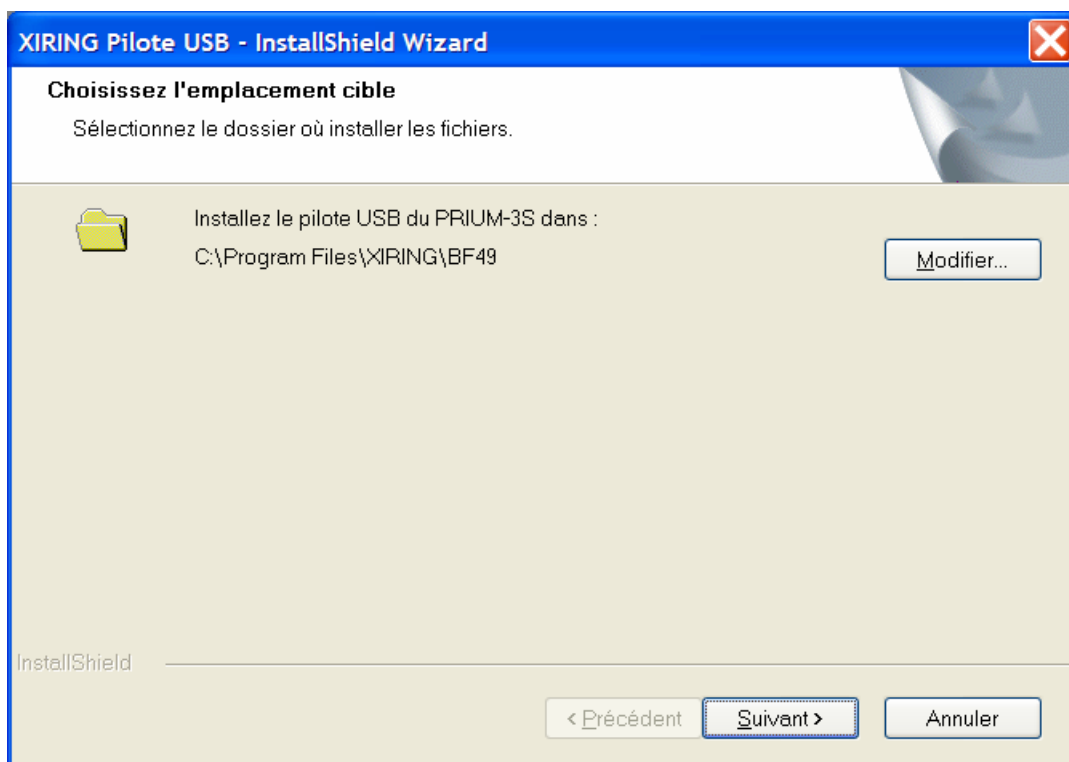
Quittez toutes les applications et ouvrez le répertoire '**Drivers USB pour PC**'.

Si le système d'exploitation de votre ordinateur est Windows 2000, exécutez le fichier **Setup\_W2000.exe**, la fenêtre suivant apparaît :



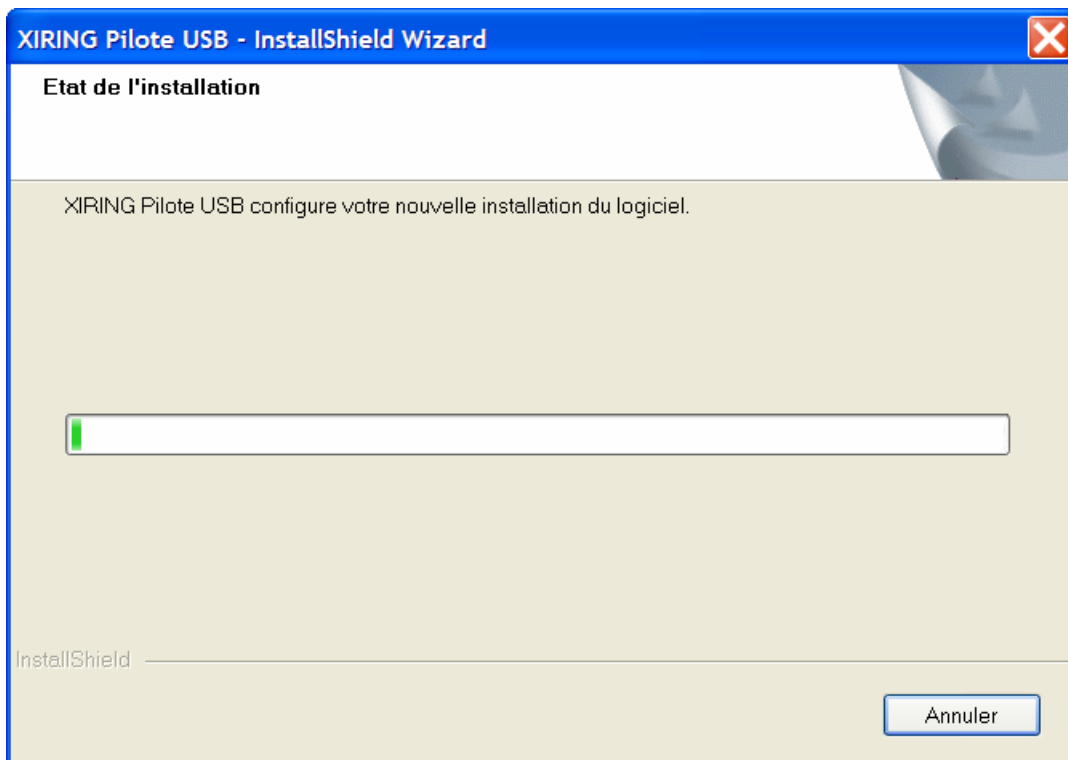
Cliquez sur **Suivant**.

L'installation propose ensuite un répertoire par défaut pour installer les fichiers du pilote. Il est fortement déconseillé de NE PAS MODIFIER cet emplacement.

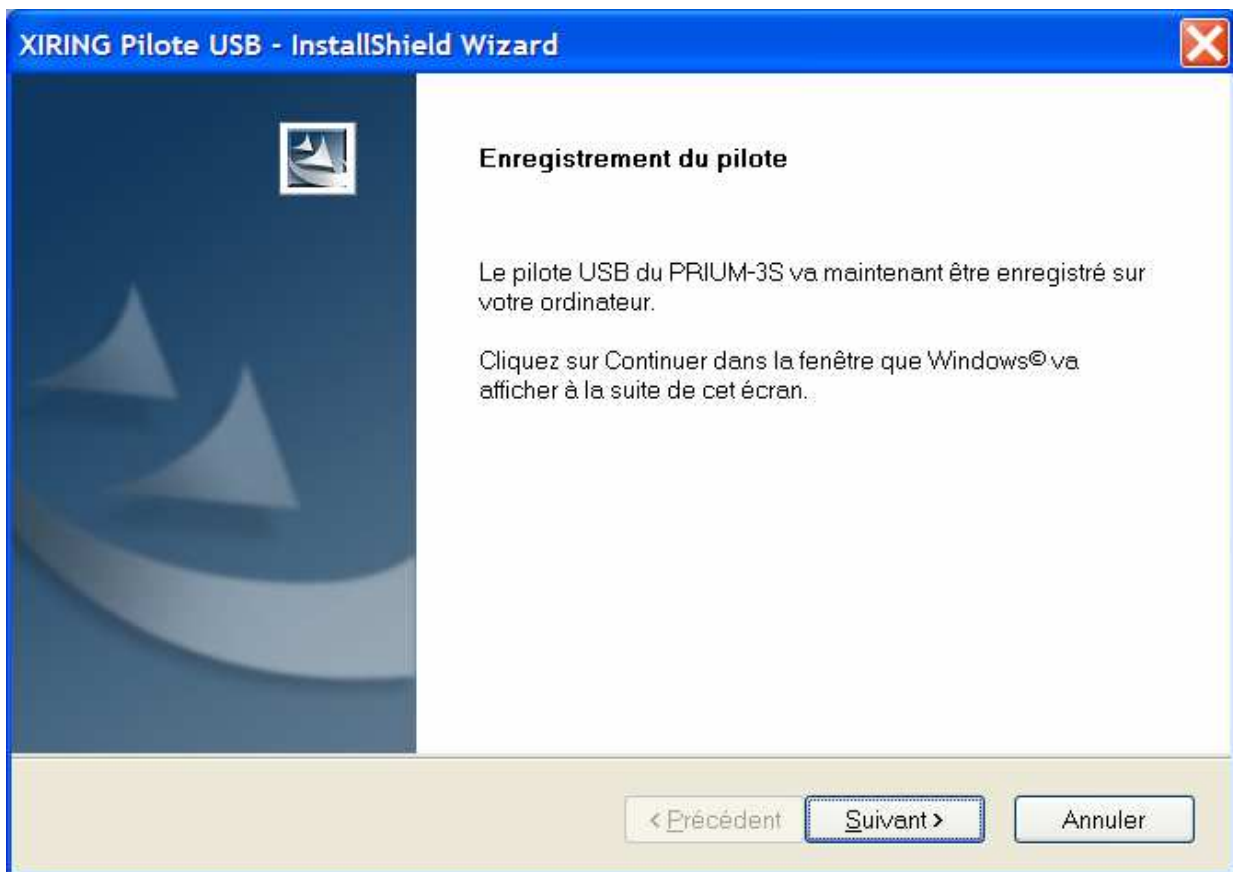


Cliquez sur **Suivant**.

L'installation du pilote USB s'effectue :

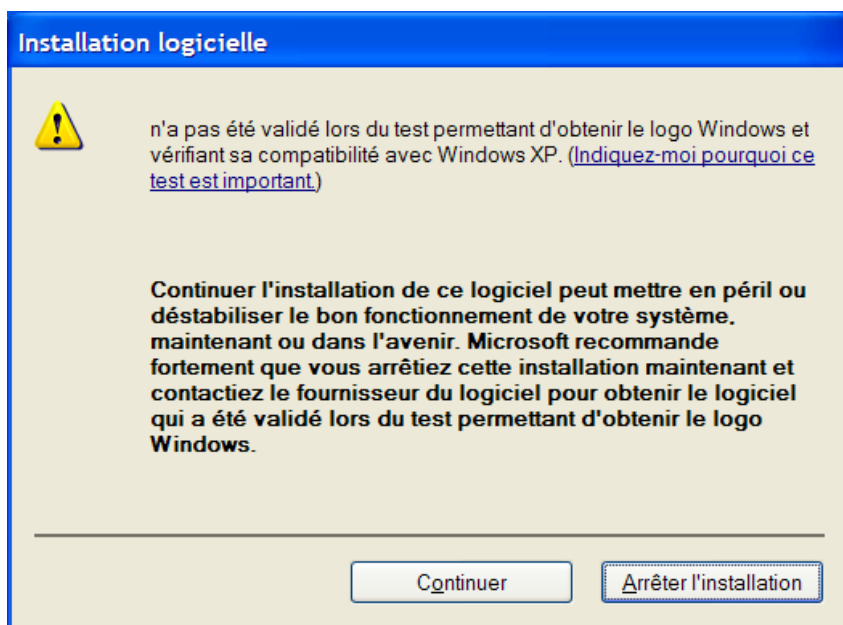


Un nouvel écran vous informe que le pilote va maintenant être enregistré sur votre ordinateur :



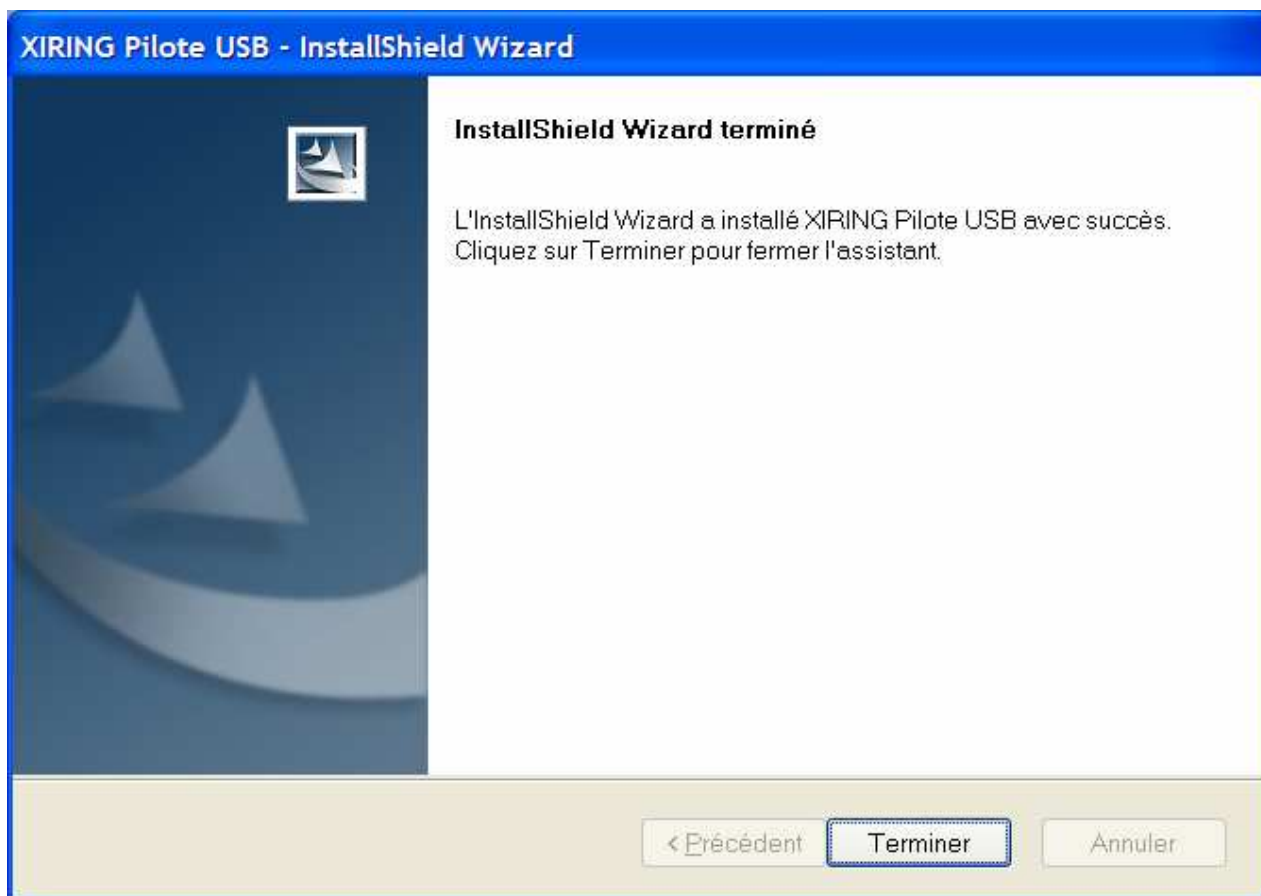
Cliquez sur **Suivant**.

Une nouvelle fenêtre vous informe que le lecteur n'est pas certifié par Microsoft :



Cliquez sur **Continuer**.

Un dernier écran vous informe que le pilote USB de votre lecteur est correctement installé.

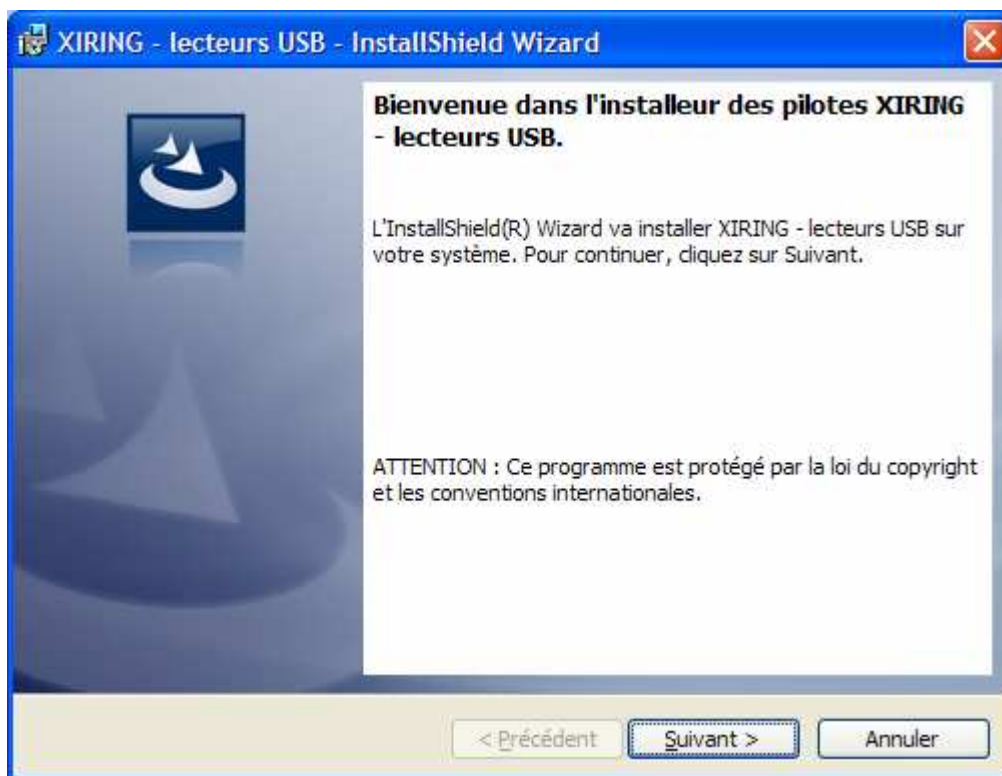


Cliquez sur **Terminer** pour sortir de l'installeur de pilote.

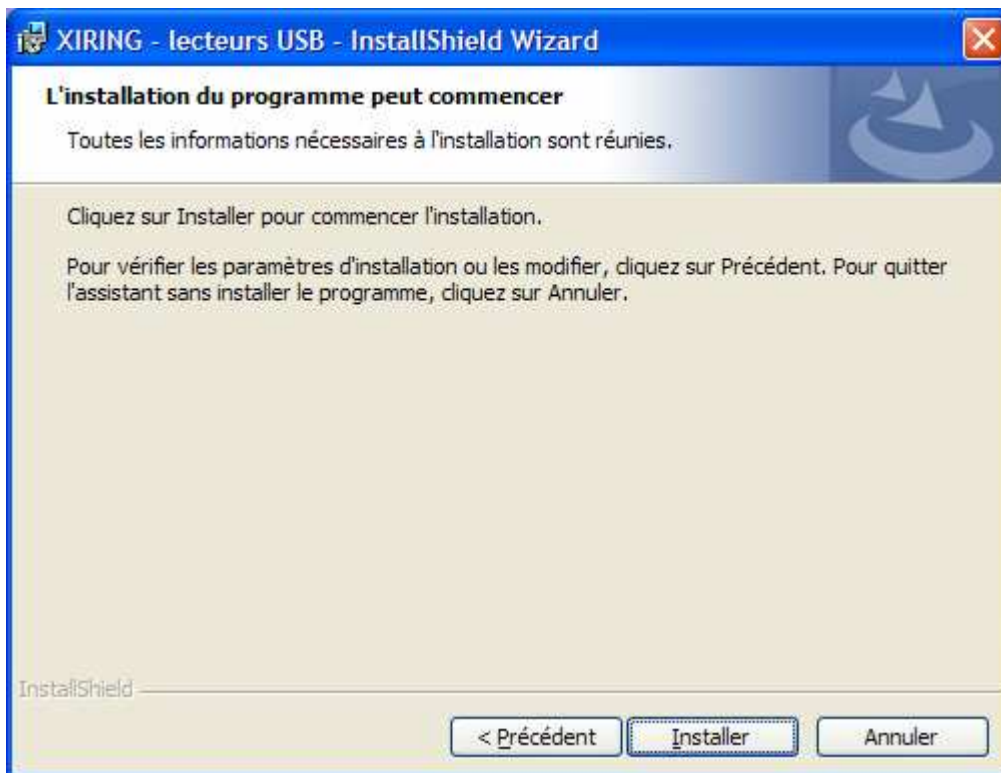
## Installation sur Windows XP ou Windows Vista

Quittez toutes les applications et ouvrez le répertoire '**Drivers USB pour PC**'.

Si le système d'exploitation de votre ordinateur est Windows XP ou Windows Vista, exécutez le fichier **Setup\_WXP\_WVista.exe**, la fenêtre suivante apparaît :

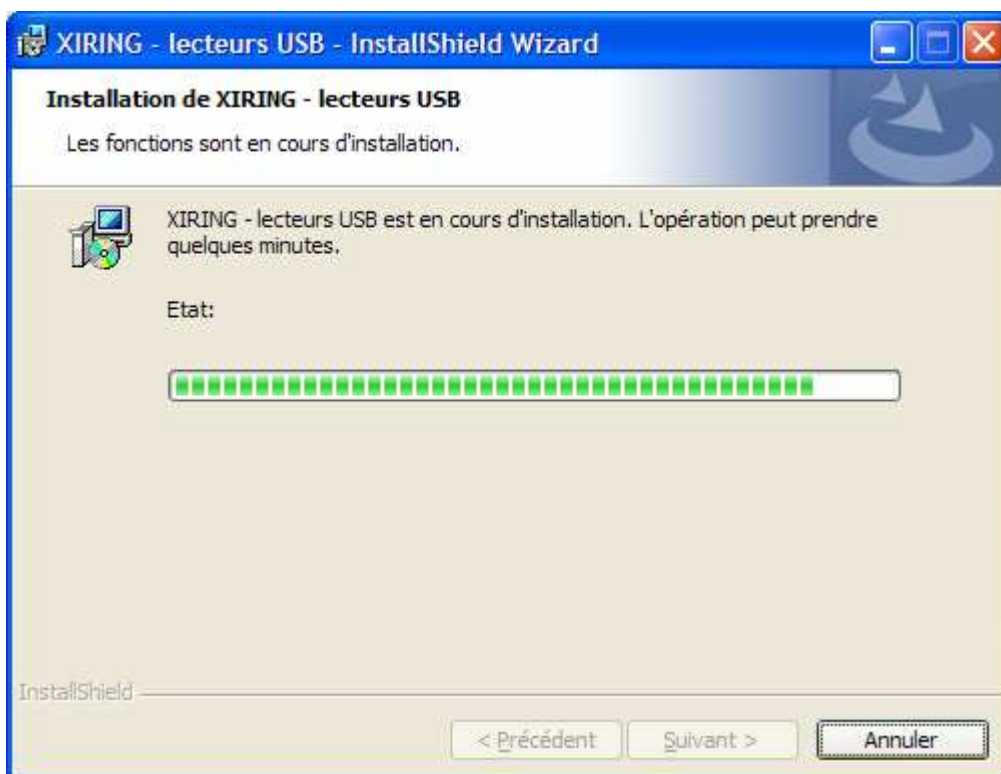


Cliquez sur **Suivant**.

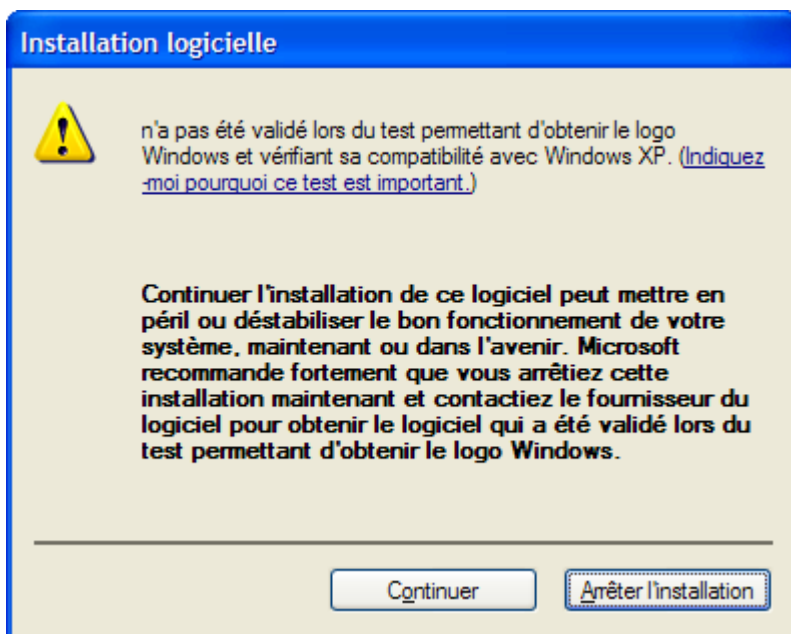


Cliquez sur **Installer**.

L'installation du pilote USB s'effectue :

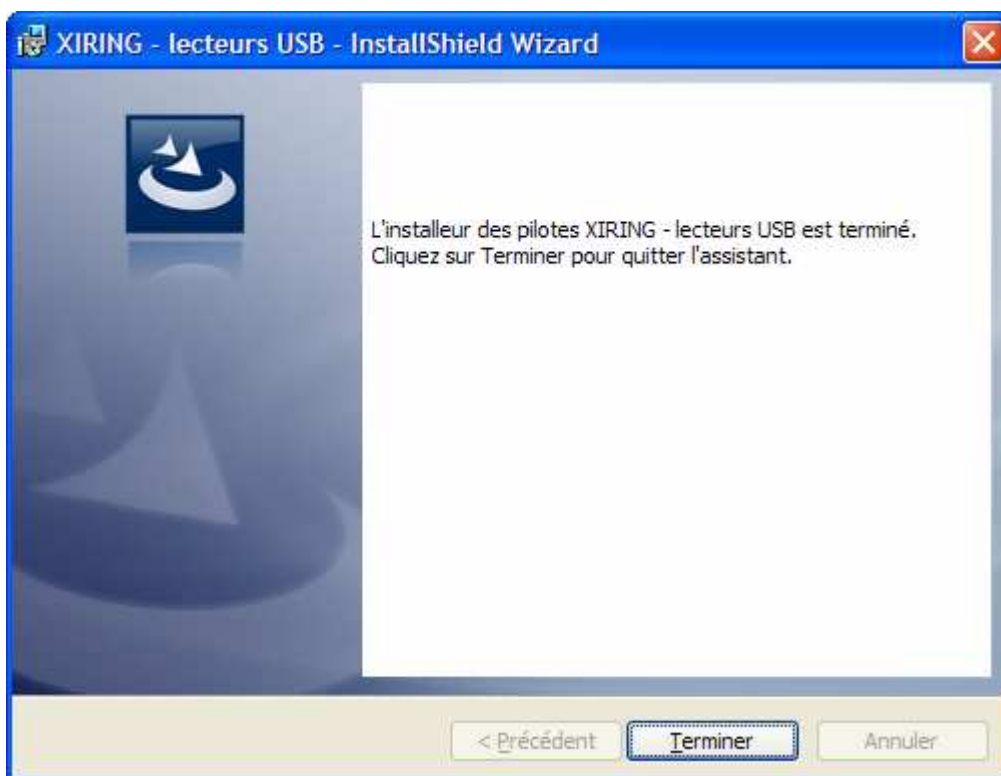


Une nouvelle fenêtre vous informe que le lecteur n'est pas certifié par Microsoft :



Cliquez sur **Continuer**.

Un dernier écran vous informe que le pilote USB de votre lecteur est correctement installé.



Cliquez sur **Terminer** pour sortir de l'installateur de pilote.

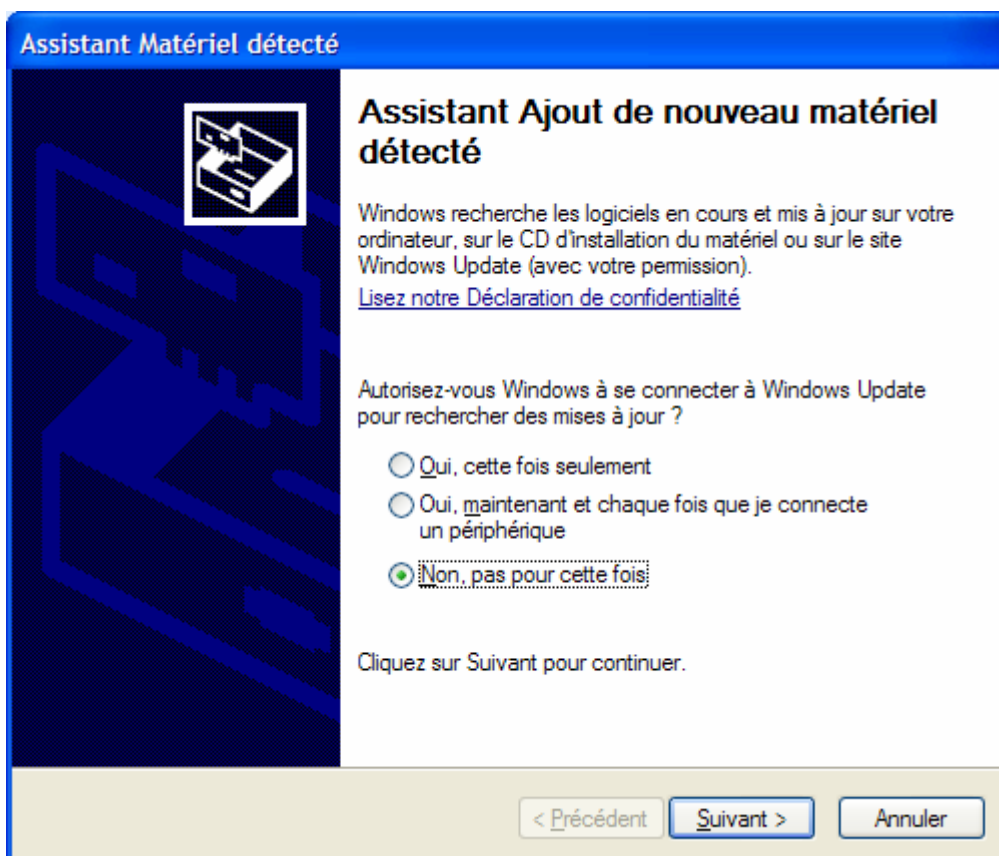
### Installation du lecteur

---

Connectez maintenant votre lecteur à votre ordinateur comme indiqué dans le manuel utilisateur.

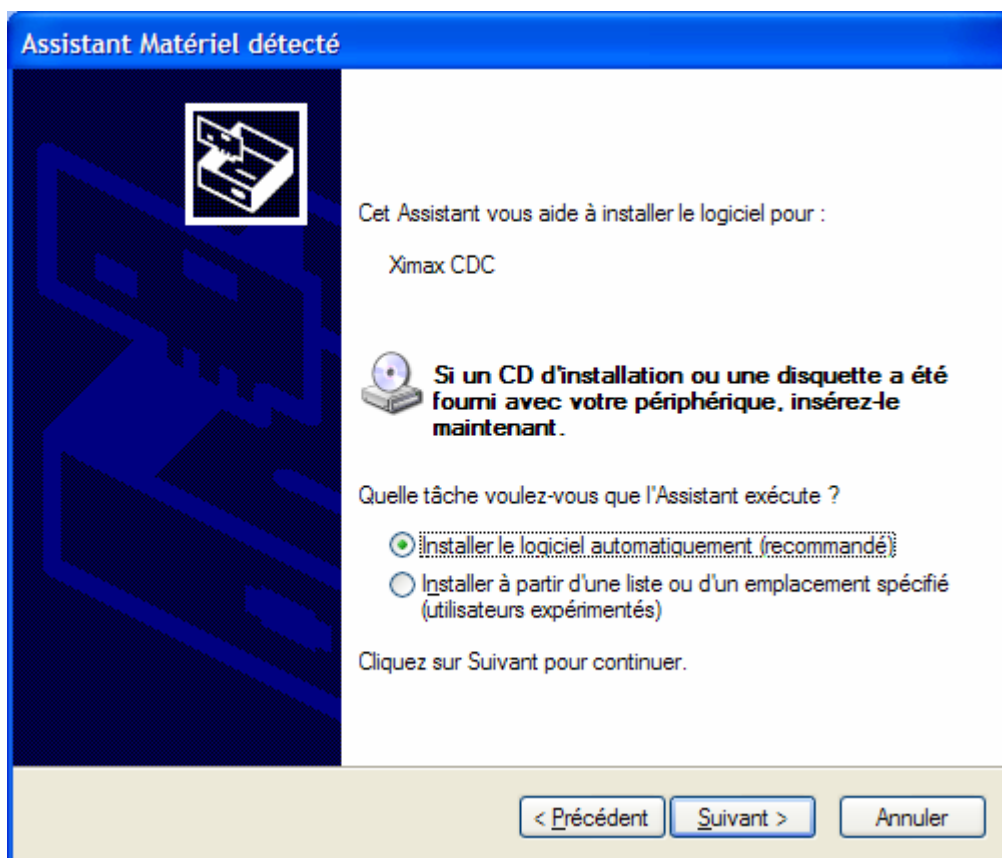
Attention !! Si vous déplacez le câble USB d'une prise vers une autre, une nouvelle installation du lecteur sera nécessaire et un nouveau numéro de port sera attribué. Vous devrez donc paramétrer à nouveau votre logiciel Santé.

Un premier écran vous indique qu'un nouveau matériel est détecté :



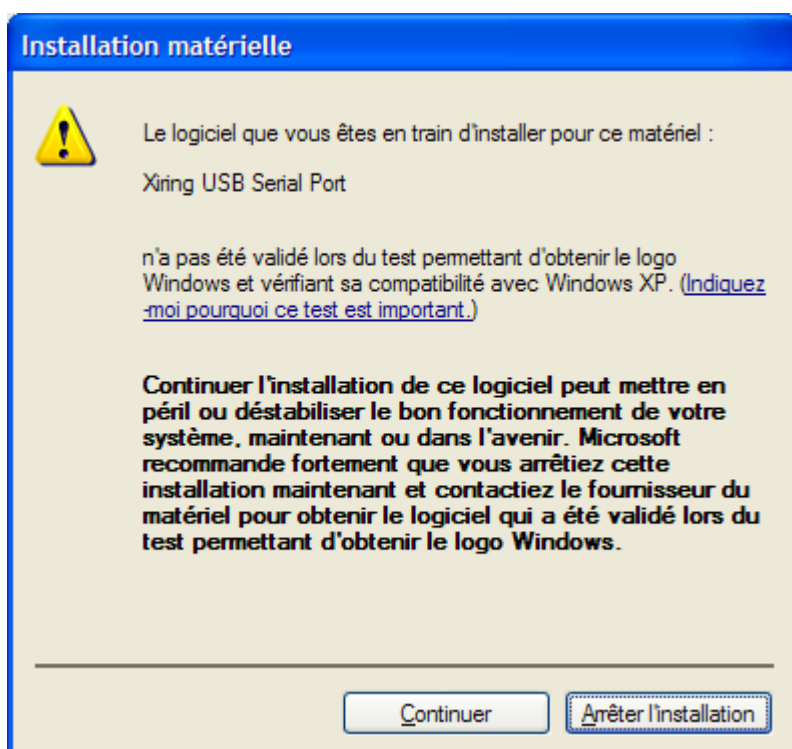
Cliquez sur le bouton radio **Non, pas pour cette fois** puis sur le bouton **Suivant**.

Un nouvel écran vous propose d'installer le logiciel.



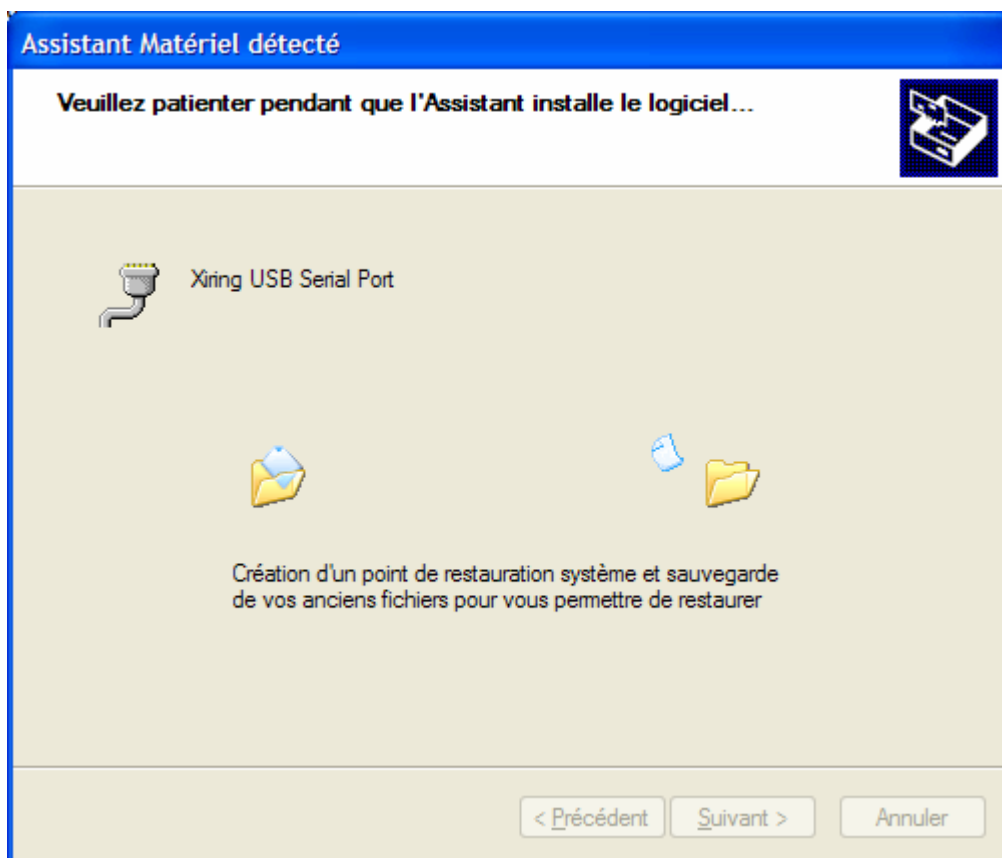
Le pilote ayant été préalablement installé, laissez l'option **Installer le logiciel automatiquement (recommandé)** puis cliquez sur le bouton **Suivant**.

Un nouvel écran vous informe, de nouveau, que le lecteur n'est pas certifié par Microsoft :

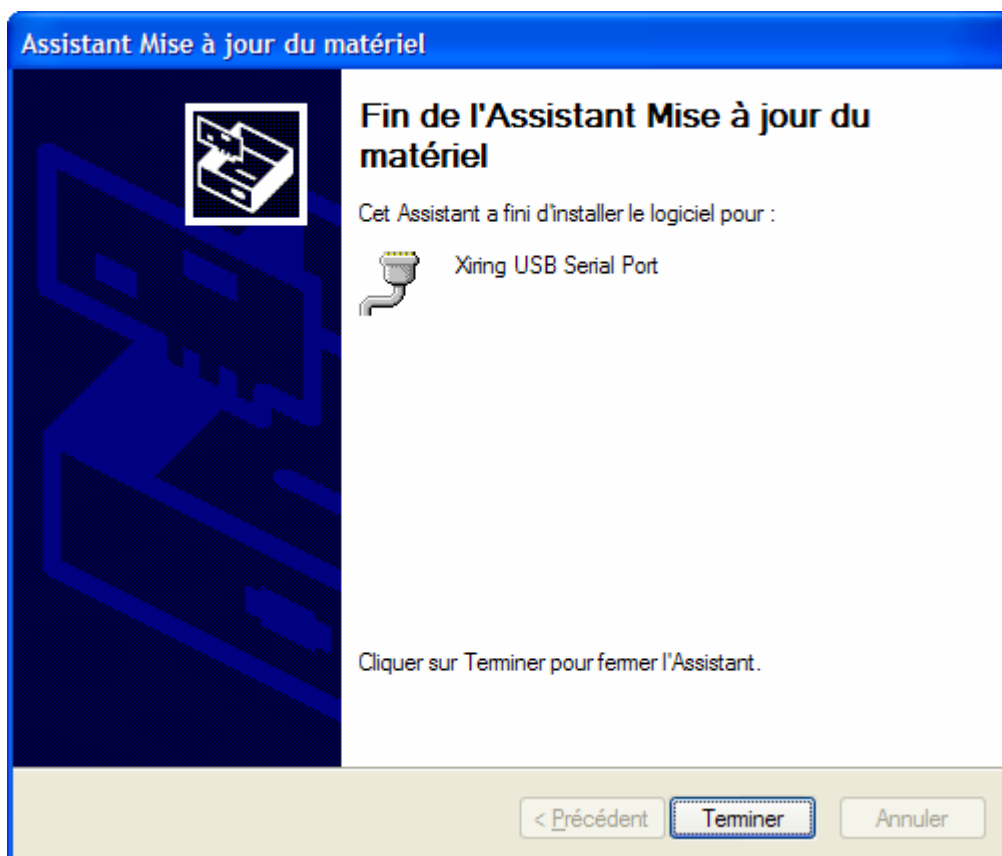


Cliquez sur le bouton **Continuer**.

L'installation du lecteur s'effectue.



Votre lecteur est alors installé en USB.



Cliquez sur **Terminer** pour sortir de l'installateur de matériel.

### Repérer le numéro du port sur lequel est connecté votre lecteur

---

Afin de renseigner dans votre logiciel Santé le numéro du port sur lequel est connecté votre lecteur, vous devez effectuer les manipulations suivantes.

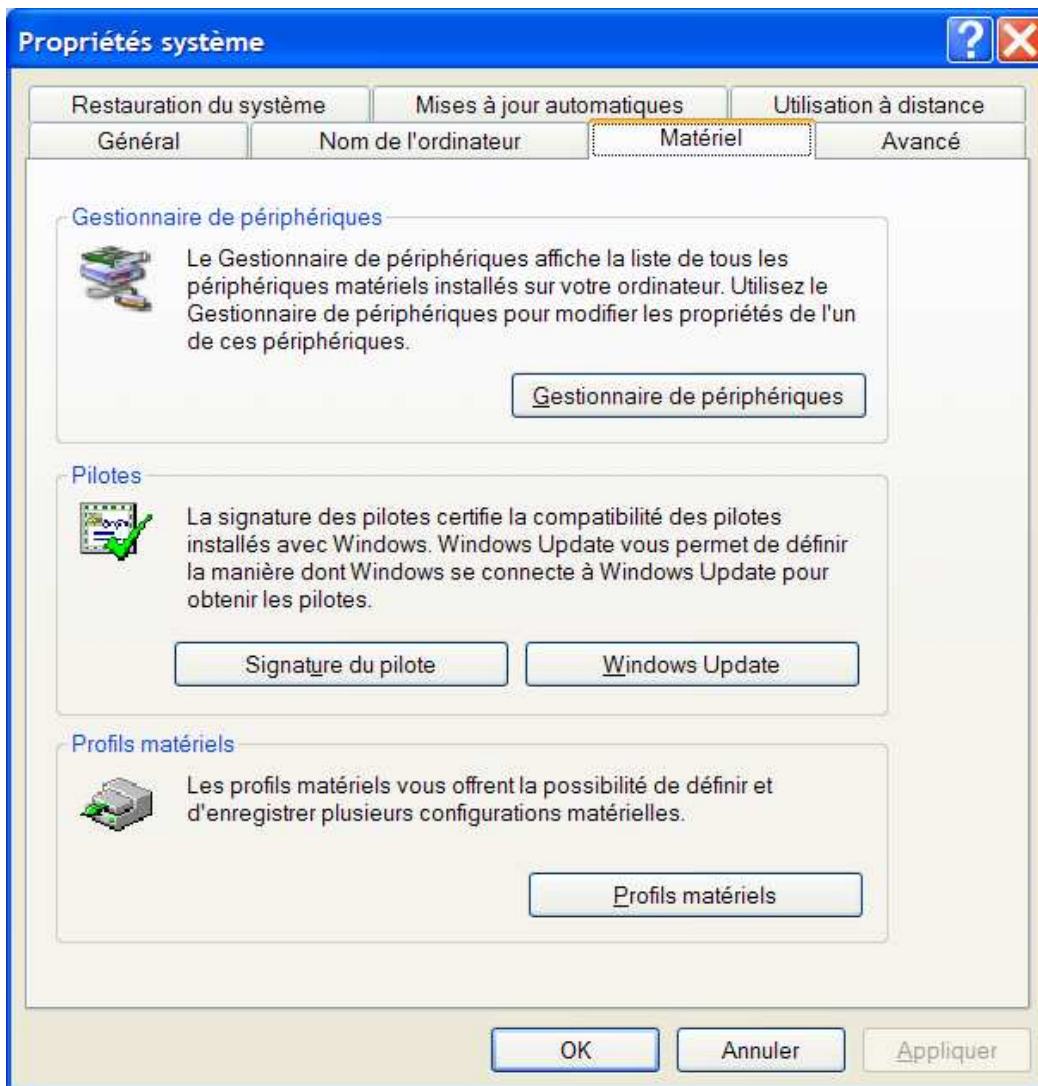
Appuyez simultanément sur les touches Windows et Pause de votre clavier.



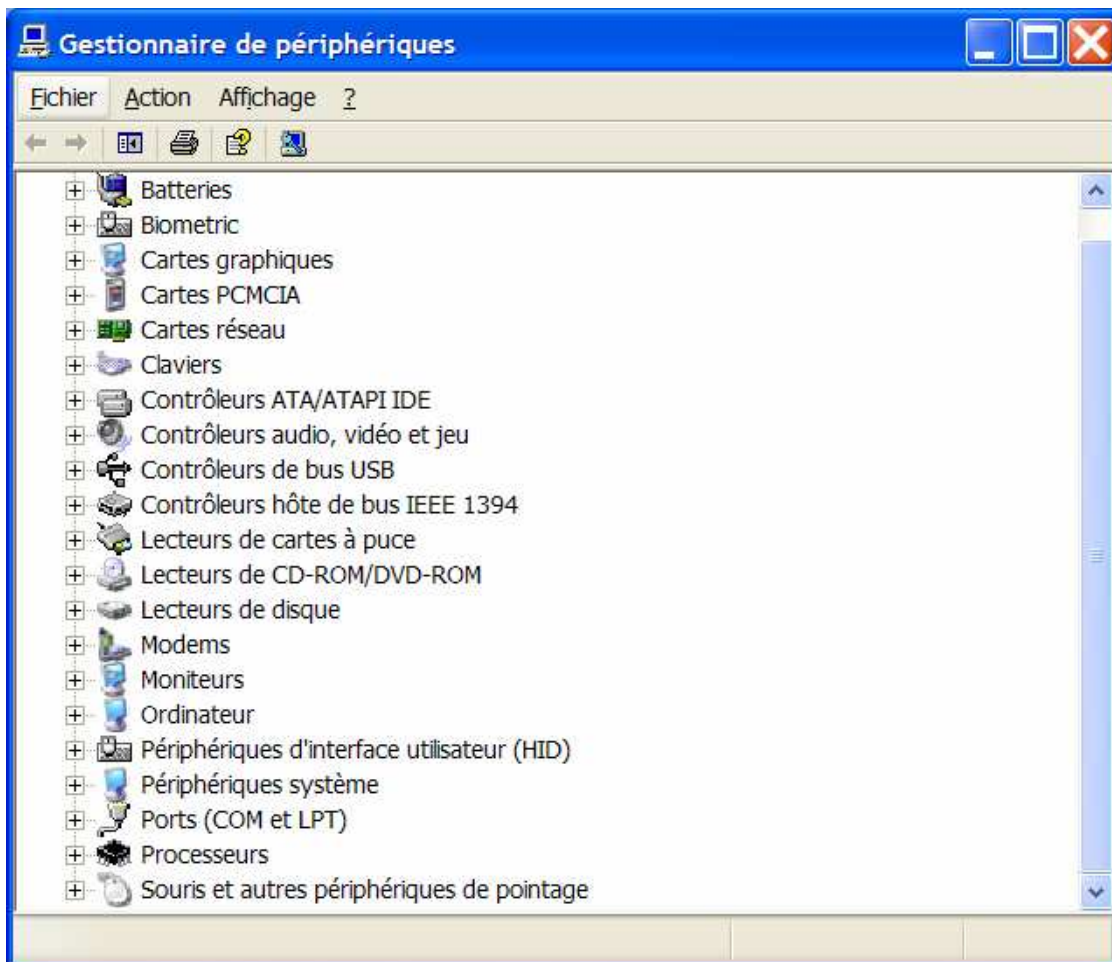
La fenêtre suivante apparaît.



Cliquez sur l'onglet **Matériel**.

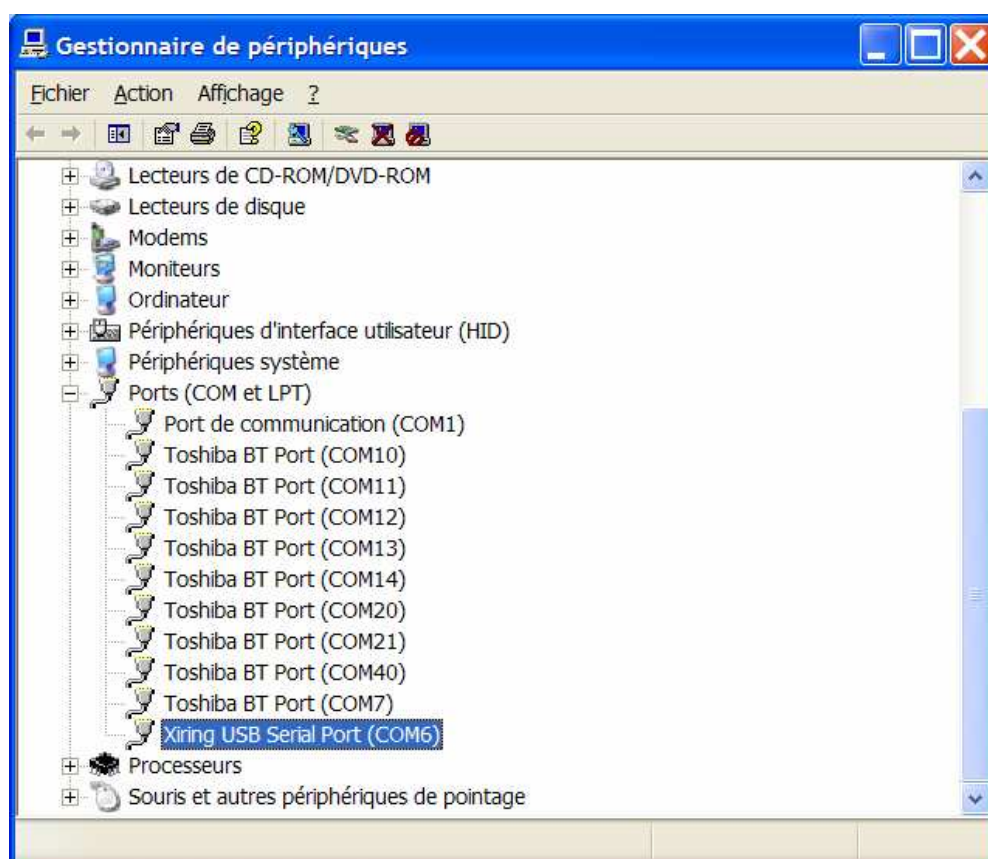


Cliquez sur le bouton Gestionnaire de périphériques.



Double cliquez sur la ligne **Ports (COM et LPT)**.

Votre lecteur est repéré par le texte **Xiring USB Serial Port (COMx)**. Le libellé est surligné dans l'exemple suivant.



**Le numéro du port sur lequel est connecté votre lecteur est noté entre parenthèses.**